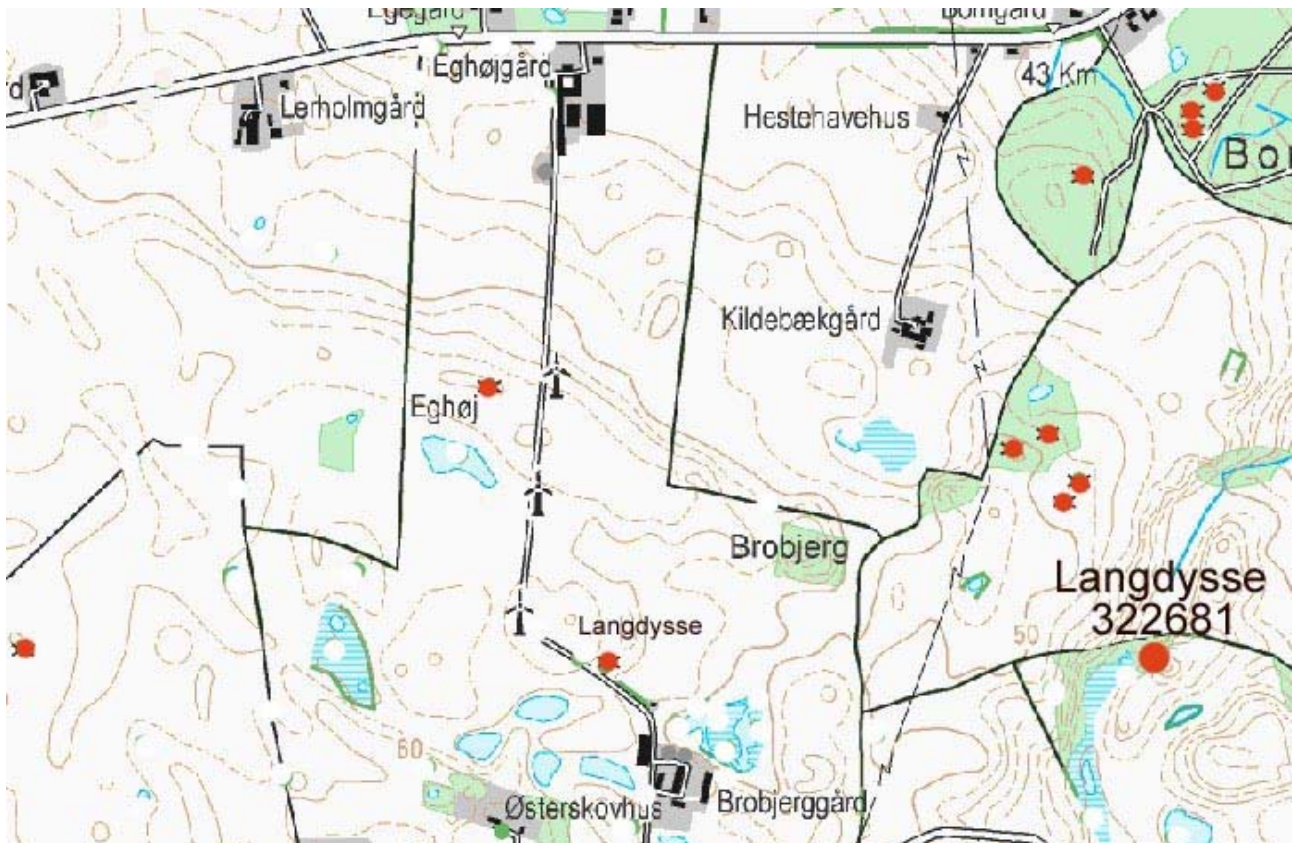


Langdysse 322681

Fredningsnummer 322681
Sognebeskrivelse 020607-76



Langdysse 20 x 6 m med oprindelig 3 kamre. Der er rester af et kammer to kamre er bortgravet og der er fordybninger hvor kamrene har været. Randstenene er væltede. Nogle ligger spredt og nogle er fjernet.



Langdyssen ligger i den nordligste del af Jørgensædes jord. Den ligger i skov op til gærdet til Lindholms mark Storkesnablerne. Langdysse ligger lavt ved et vandløb. Den ligger bag og nedenfor en stor bakke mod sydøst.

C.L. Vebæk Nationalmuseet skriver i maj 1979:

Langdysse beliggende lavt i en smal slugt. Den har en længde på 17-19,5 m og en bredde på 5,5-6 m. Ved midten ses en række tydeligt markerede tværgående sten. I hvert af de to afsnit af dyssen ses store flade fordybninger, utvivlsomt efter bortgravede kamre. Randstenene er stærkt forstyrrede, og flere er fjernede. På dyssen er der spredt bevoksning af flere større og mindre løvtræer.

E. Buhl fra Skov- og Naturstyrelsen skriver i 1988:

Langdysse, orienteret ØNØ-VSV. Ca. 20 m lang og ca. 6 m bred uden jordhøjning. I midten ses på tværs af dyssen en række med 4-5 sten, hvoraf mindst 3 sidder in situ. I hver halvdel af dyssen en flad fordybning, formentlig efter bortgravede kamre. Af randsten ses i sydsiden 12, i nordsiden 10, i østenden 2 og i vestenden 3. De fleste randsten er væltede, og der ses en del flere større og mindre sten inden for og uden for randstenskæden. Hele vestenden er noget omrodet, og her ses stenpakningen i overfladen.

Tinglysning af areal 1988.

Adgang til langdysse: Nej